

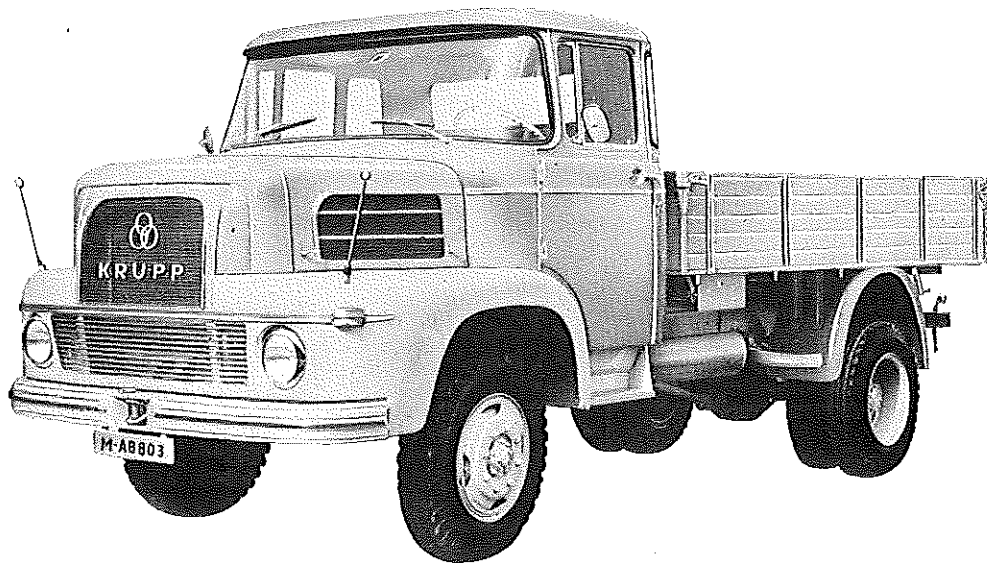
**FRIED. KRUPP**

Motoren. u. Kraftwagenfabriken

**TYP 401**Gruppe **14**

Krupp

897

**Diesel-Motor, D 433.6 · 4 Zylinder · 2-Takt · 110 PS bei 2400 U/min****Nutzlast: 5 t****Motor**

Hersteller und Typ	Krupp-Essen, D 433.6
Einspritzverfahren	direkte Einspritzung
Verbrennungsraum	offener Brennraum
Höchstes Drehmoment	38 mkg bei 1450 U/min
Größte Nutzleistung	110 PS bei 2400 U/min
Hubraumleistung	33,8 PS/l
Mittlerer Arbeitsdruck	6,34 kg/cm <sup>2</sup>
Mittl. Kolbengeschwindigkeit	8,8 m/sek
Verdichtungsverhältnis	18:1
Kurbelverhältnis	4,22
Lage im Fahrzeug	vorne
Aufhängung	4-Punkt, gummigelagert
Schmiersystem	Druckumlaufschmierung
Kühlung	Wasserumlauf/Innenkühlung durch Spülluft
Gewicht trocken	400 kg
Niedrigster Kraftstoffverbrauch	180 g/PS h bei 1450 U/min
Zylinderanzahl	4
Zylinderanordnung	stehend in Reihe
Zylindergußform	Block m. Kurbelgeh. vergossen
Zylinderwerkstoff	Sondergußeisen
Zylinderbohrung	97 mm
Kolbenhub	110 mm
Gesamthubraum	3251 cm <sup>3</sup>
Zylinderkopf	Reihenkopf (Leichtmetall)
Abdichtung Zyl./Zyl.-Kopf	Asbest-Gewebe (Doppeldichtg.)
Laufbuchsen	naß, auswechselbar
Ventilsitzringe	unterkühlt eingepreßt
Kolbenhersteller	Mahle
Kolbenwerkstoff	Grauguß

**Motor-Zubehör**

Kraftstoffförderung	Zahnradpumpe
Kraftstofftankfüllmenge	100 l
Kraftstofffilter	Feinstfilter
Ölpumpe	Zahnradpumpe
Ölwannen-Füllmenge	12 l max./2 l für Feinstfilter
Ölfilter	Mann-Multi-Hochleistungsfilter im Hauptstrom
Luftreiniger	Ölbadluftfilter
Kühlwasserförderung	Kreiselpumpe
Zylinderkühlung	Wasser/Luft
Kühlsystem-Fassungsvermögen	ca. 20 l
Kühlerbauart	Lamellenkühler
Kühlerwärme-Abführung	Lüfter
Einspritzpumpe	Bosch-Einzelpumpe
Einspritzdüse	Bosch-Mehrlochdüse
Einspritzdruck	200 atü
Förderende	13° vor OT
Zündfolge	1-3-4-2 v. Schwungrad aus gezählt

**Triebwerk**

Kolbenringe	4 Verdichtungs-/2 Ölabbstreifringe
Pleuel	Schaft, Doppel-T-Querschn. m. Ölrückschlagventil (Kolbenkühlung)
Pleuellager	Gleitlager in Dreistoffausführung
Kurbelwelle	geschmiedet, 5 Gleitlager in Dreistoffausführung
Kurbelgehäuse	Leichtmetall (Silumin-Gamma)
Schmierölleitung	Bohrungen im Gehäuse
Anzahl der Ventile	2 je Zylinder
Anordnung der Ventile	hängend, senkrecht
Einlaßventil öffnet bei	
Einlaßventil schließt bei	
Einlaßkolbenstellung	
Einlaßkolbenstellung (Schlitze) öffnen	52° vor UT
Einlaßkolbenstellung (Schlitze) schließen	52° nach UT
Auslaßventil öffnet bei	94° vor UT
Auslaßventil schließt bei	70° nach UT
Ventilspiel (kalt)	0,15 bis 0,25 mm
Ventilsteuern erfolgt über	Stößel
Nockenwelle	oben liegend i. Träger (5 Gleit-, 1 Wälzlager)
Nockenwellenantrieb	durch Zahnräder
Saugrohransführung	Gummischlauch m. Stahleinlage
Größte Länge des Motors	1208
Größte Breite des Motors	630
Größte Höhe des Motors	1170

Reglerausführung	Bosch-Fliehkraftregler
Anlasser	Bosch BNG 4/24 CRS 163
Anlasser-Ausführung	Schubanker (Flanschbefestig.)
Anlasser-Spannung	24 V
Übersetzungen	
Antriebsritzel/Schwungrad	i = 14,68
Anlasserbetätigung	Druckknopf
Lichtmaschine	Bosch LJ/GJM 160/12/1600 L 5
Lichtmaschine-Spannung	12 V
Lichtmaschine-Leistung	160 W
Ladebeginn bei	820 U/min d. Kurbelwelle
Antrieb der Lichtmaschine	Keilriementrieb
Übersetzungsverhältnis	
KW/Lichtmaschinenwelle	i = 0,667
Lichtmaschine-Befestigung	Sattelbefestigung
Spannung der Batterie	12 V
Batterie	2 Stück, je 84 Ah.

**Kraftübertragung**

Kupplung .....	Fichtel & Sachs G 38 K/Z	Schalthebel-Anordnung .....	neben Fahrersitz
Kupplungs-Art .....	Reibungskupplung/Einscheiben/ trocken	Schaltungsart .....	Kugelschaltung/direkt
Schaltgetriebe .....	ZF S 5—33	Getr.-Geh.-Ölfüllmenge .....	3,5 l
Schaltgetriebe-Art .....	mech. Stufenge triebe	Kraftübertragungselement .....	Gelenkwellen
Schaltgetriebe-Anordnung .....	mit Motor verblockt	Ausgleichsgetriebe .....	Kegelradgetriebe
Anzahl der Gänge .....	5 V; 1 R	Antrieb der Halbachsen .....	Hypoidräder
Übersetzungen .....	7,60/4,38/2,54/1,56/1/7,0	Treibende Räder .....	Hinterräder
Geräuscharme Gänge .....	2. bis 5. Gang	Übersetzung .....	Schaltgetriebe/Hinterräder i = 5,14; K 401:6,15
Synchronisierte Gänge .....	2. bis 5. Gang	Schubübertragung .....	Hinterfedern

**Fahrwerk**

**Räder und Bereifung, Lenkung**

Räderart .....	Stahlscheibenräder	Stoßdämpfer, vorn .....	Teleskopstoßdämpfer
Anzahl der Räder .....	4	Radsturz .....	2°
(Zwillingsräder = 1 Rad)		Spreizung .....	5° 30'
Anzahl der Reifen .....	2/4	Vorspur .....	3 bis 4 mm
Reifengröße .....	8,25—20 eHD	Nachlauf .....	2° 40'
Reifenluftdruck .....	5,00 atü	Art der Lenkung .....	ZF-Gemmer-Lenkung
Felgenart .....	Schrägschulterfelgen	Lenkübersetzung .....	i = 24,4
Felgengröße .....	6,5—20	Größter Radeinschlag .....	innen 48, außen 35°
Radaufhängung, vorn .....	Starrachse	Lenksäulen-anordnung .....	links
Radaufhängung, hinten .....	Starrachse	Spurstange .....	ungeteilt
Federung, vorn .....	2 Halbelliptikfedern/längs	Kleinster Spurbreis-Ø .....	14,40/16,00/13,10 m
Federung, hinten .....	2 Halbelliptikfedern m. Zusatz- federn progressiv		

**Bremsen**

Bremsanlage .....	Öldruck-Servo-Bremse	Bremstrommel-Ø .....	400 mm
Wirkungsweise der Fußbremse .....	hydraulisch*)	Wirkungsweise d. Handbremse .....	mechanisch/Hinterräder/Innen- backen
Wirksame Bremsfläche .....	vorn: 1325 cm <sup>2</sup> , hinten: 1530cm <sup>2</sup>		
Bremskraft-Übertragung .....	hydraulisch		

**Allgemeine Daten des Fahrgestells**

	L 401	Ausführung L 401	K 401
Radstand .....	4400	5000	3900
Spurweite, vorn .....	1815	1815	1815
Spurweite, hinten .....	1722	1722	1722
Fahrgestellgewicht** .....	3425	3485	3420
Achslast aus Fahrgestell-Gewicht vorn/hinten .....	2070/1355	2090/1395	2065/1355
Fahrgestell-Tragfähigkeit .....	5545	5485	5550
Bodenfreiheit .....	240	240	240
Bauchfreiheit .....	120	60	160

Rahmenausführung .....	offene [-Längsträger	Fahrgestell-Schmiersystem .....	Einzel schmierung
Anhänger-Kupplung .....	Rockinger, selbstf. Bolzen- kupplung	Lastzugbremsventil .....	pneumatisches Anhängerbrems- ventil

**Allgemeines**

**Achslasten und Gewichte**

	L 401 mit 4400 mm Radstand	Ausführung L 401 mit 5000 mm Radstand	K 401 mit 3900 mm Radstand
Zulässige Achslast, vorn .....	3050	3050	3050
Zulässige Achslast, hinten .....	6100	6100	6100
Zulässige Gesamtgewicht .....	8970	8970	8970
Leergewicht .....	4035	4185	4470
Nutzlast .....	4935	4785	4500
Brutto-Anhängelast, gebremst/ungebremst .....	9000/2000	9000/2000	9000/2000
<b>Maße</b>			
Länge über alles .....	7260	8210	6310
Breite über alles .....	2280	2280	2280
Höhe über alles .....	2550	2550	2550
Überhang, vorn .....	1240	1240	1240
Überhang, hinten .....	1620	1970	1170
Ausladung der Anhängerkupplung .....	1225	1535	785
Wendekreis-Ø .....	16,10	17,80	14,80
<b>Innenmaße des Laderoums</b>			
Länge .....	4400	5350	3400
Breite .....	2100	2100	2100
Höhe .....	500	500	400
Pritschenhöhe, beladen/unbeladen .....	1170/1300	1175/1305	1245/1375
<b>Sonstige Daten</b>			
Höchstgeschwindigkeit .....	82	82	70
500 m-Beschleunigungszeit .....			
Kraftstoffverbrauch nach DIN 70030 .....			
Ölverbrauch l/100 km .....	0,2	0,2	0,2
Spez. Motordrehzahl U/1 km .....	1756	1756	2105

\*) mit hydr. Einkammerbremsverstärker / 4 Räder / Innenbacken

\*\*) mit Fahrerhaus

**Zubehör**

Scheinwerfer .....	35/35 W, Einbau, 200 Ø Lichtaustritt	Fahrtrichtungsanzeiger .....	Blinkleuchten
Standlicht .....	im Scheinwerfer	Öldruckanzeiger .....	Zeigermeßgerät
Abblenden .....	durch Handschalter	Ladestromanzeiger .....	Kontrollampe
		Geschwindigkeitsmesser .....	0-90 km/h Zeigerinstrument (Tachograf)

Nummer(n) der allgemeinen Betriebs erlaubnis